

Presentiamo CS 3D Imaging versione 3.10.38

Data: 10 marzo 2023
CS 3D Imaging 3.10.38

Siamo lieti di annunciare le ultime funzionalità di CS Imaging versione 8, comprensive dei miglioramenti richiesti dai nostri utenti.



FUNZIONALITÀ

1 Interfaccia utente semplificata

Quattro schede invece di cinque

- Le schede "Ortagonale" e "Obliquo" sono state unite in una singola scheda "MPR".
- La scheda "Personalizza" è stata rinominata "Bilaterale".

Una nuova barra degli strumenti orizzontale, nella parte superiore dell'interfaccia

- Riunisce gli strumenti più comuni.
- Offre più spazio e consente un accesso più rapido a oggetti e strumenti all'interno della casella degli strumenti sul lato sinistro.

Una nuova gestione "Analisi" (angolo in alto a sinistra di CS 3D Imaging)

- Consente agli utenti di creare facilmente piani di trattamento diversi e distinti dallo stesso volume.
- A ogni analisi può essere assegnato un nome.



Nuova barra degli strumenti orizzontale e nuovi tab



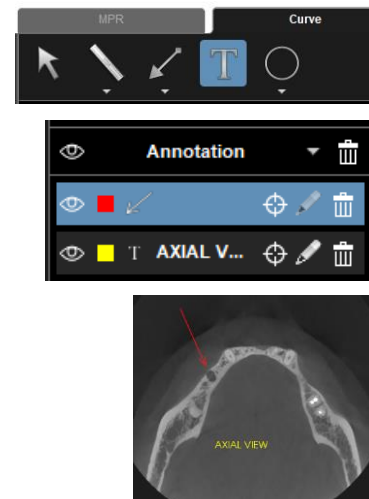
Oggetti e strumenti riorganizzati. Tutti gli oggetti vengono visualizzati insieme.



Nuova gestione "Analisi"

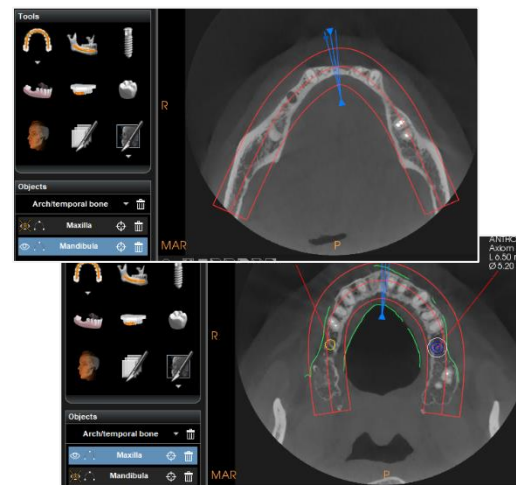
2 Nuovi strumenti di annotazione e disegno

- Oltre allo strumento di misurazione, sono stati aggiunti nuovi strumenti.
 - Freccia, cerchio, rettangolo, disegno a mano libera (come in CS Imaging 8)
 - Modifica del testo
- Le annotazioni possono essere collegate all'intero volume (come consentito dallo strumento di misurazione in precedenza) o a sezioni specifiche all'interno del volume (novità).
- In tal caso, dopo aver esaminato il volume, le sezioni associate possono essere facilmente recuperate facendo clic sul simbolo del target associato a ciascuna annotazione.
- Questa funzione può essere impostata nelle preferenze di CS 3D Imaging (all'interno della scheda dello strumento di misurazione)



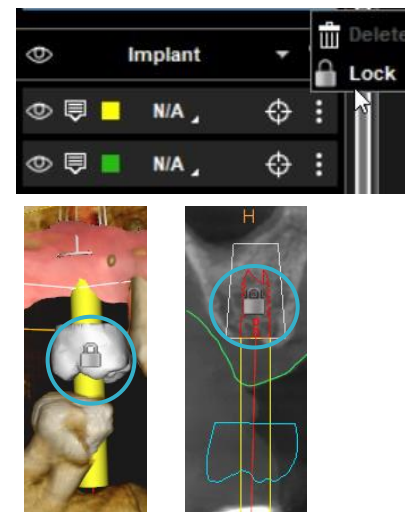
3 Capacità di tracciare due arcate simultaneamente

- Quando in un piano di trattamento sono coinvolti entrambi i mascellari, il tracciato dell'arcata deve essere ottimizzato per ciascuno poiché la forma è molto diversa.
- Tracciando due arcate distinte, è possibile ottimizzare le arcate e le immagini ricostruite.
- L'operazione di tracciamento è molto semplice:
 - Tracciare la prima arcata
 - Assegnare un nome (fare doppio clic all'interno della barra degli strumenti)
 - Deselezionare lo strumento di tracciamento
 - Spostare il piano assiale per posizionare la seconda arcata, tracciarla
 - Assegnare un nome
- L'utente può quindi passare facilmente tra le due arcate.



4 Bloccare/sbloccare impianti, corone, wax-up

- Per evitare errori di manipolazione quando gli oggetti si sovrappongono (ad esempio impianto e wax-up).
- Quando l'oggetto è stato posizionato all'interno del volume, è sufficiente fare clic sui tre puntini all'interno della casella degli strumenti e selezionare "blocca".
- Viene quindi visualizzato un lucchetto sull'oggetto nelle immagini.
- L'oggetto non può più essere spostato finché non viene sbloccato.



FUNZIONALITÀ

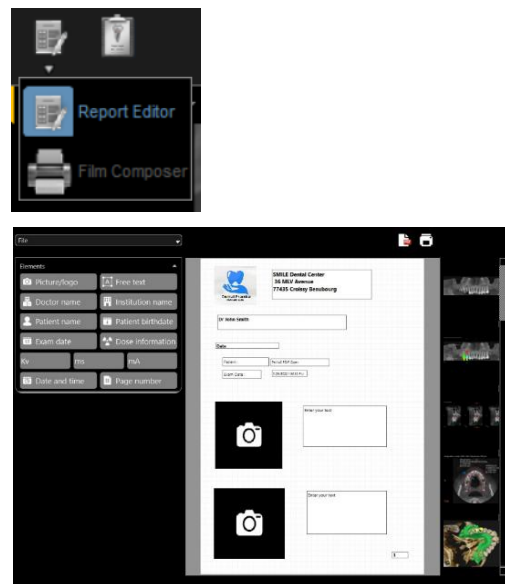
5 Nuove opzioni di esportazione

- Oltre alle opzioni DVD e chiave USB, l'esportazione può essere inviata a qualsiasi destinazione, con o senza il visualizzatore.
- Alla cartella di esportazione è assegnato automaticamente il nome del paziente



6 Nuovo editor report

- Oltre all'attuale Film Composer, è stato progettato un nuovo editor per offrire al dentista un modo semplice, flessibile e rapido per creare modelli e report.
- L'utente può inserire nella pagina caselle di testo libero, immagini e informazioni (DICOM),
 - Trascinare e rilasciare le caselle dal lato sinistro dell'interfaccia.
- Quindi, salvare la pagina come modello.
- Le immagini della Galleria di CS 3D Imaging vengono visualizzate sul lato destro dell'interfaccia.
 - Da lì, gli utenti possono semplicemente trascinare le immagini nei modelli che hanno creato.
- Per quanto riguarda Film Composer, può essere inviato a una stampante o salvato come file PDF.



7 Semplificazione dei valori di spessore e spaziatura delle sezioni

- I valori sono stati arrotondati a valori più "comprensibili" per il clinico.
- Le stesse modifiche sono state apportate all'interno del generatore di sezioni.
- Lo spessore della sezione può essere sincronizzato attraverso le numerose viste (assiale, coronale, sagittale). Da impostare all'interno delle Preferenze



8 Normative: nuova scheda informazioni

- Tutte le informazioni normative sono state raggruppate in una scheda con informazioni più chiare



Per ulteriori informazioni sulle novità di CS Imaging versione 8, contattare il rappresentante Carestream Dental.